

เทศบาลตำบลหินดาด

สภาเทศบาล

คณะผู้บริหาร

ประธานสภา

นายกเทศบาล

รองประธานสภา

เลขาธิการเทศบาล

เลขานุการนายกเทศมนตรี

สมาชิกสภาเทศบาล

รองนายกเทศมนตรี

รองนายกเทศมนตรี

ปลัดเทศบาล
(นักบริหารงานท้องถิ่น ระดับกลาง)

รองปลัดเทศบาล
(นักบริหารงานท้องถิ่น ระดับต้น)

หน่วยตรวจสอบภายใน

สำนักปลัดเทศบาล
(นักบริหารงานทั่วไป ระดับต้น)

กองคลัง
(นักบริหารงานการคลัง ระดับต้น)

กองช่าง
(นักบริหารงานช่าง ระดับต้น)

กองสาธารณสุขและสิ่งแวดล้อม
(นักบริหารงานสาธารณสุข ระดับต้น)

กองวิชาการและแผนงาน
(นักบริหารงานทั่วไป ระดับต้น)

กองการศึกษา
(นักบริหารงานการศึกษา ระดับต้น)

กองสวัสดิการสังคม
(นักบริหารงานสวัสดิการสังคมระดับต้น)

- ๑. ฝ่ายอำนวยการ**
นักบริหารงานทั่วไป ระดับต้น
- งานการเจ้าหน้าที่
 - งานบริหารงานทั่วไป
 - งานทะเบียนราษฎร
 - งานป้องกัน
 - งานรักษาความสงบ
 - งานธุรการ
 - งานรัฐพิธี
 - งานสารบรรณ
 - งานกิจการสภา
 - งานเสนอขอเครื่องราชฯ

- ๑. ฝ่ายบริหารงานคลัง**
นักบริหารงานคลัง
- งานพัสดุและทรัพย์สิน
 - งานการเงินและบัญชี
 - งานระเบียบการคลัง
 - งานสถิติการคลัง
 - งานพัฒนารายได้
 - งานผลประโยชน์และกิจการพาณิชย์
 - งานแผนที่ภาษีและทะเบียนทรัพย์สิน
 - งานบริการข้อมูลแผนที่ภาษี

- ๑. ฝ่ายการโยธา**
นักบริหารงานช่าง ระดับต้น
- งานวิศวกรรม
 - งานผังเมือง
 - งานสวนสาธารณะ
 - งานศูนย์เครื่องจักรกล
 - งานจัดสถานที่และการไฟฟ้าสาธารณะ

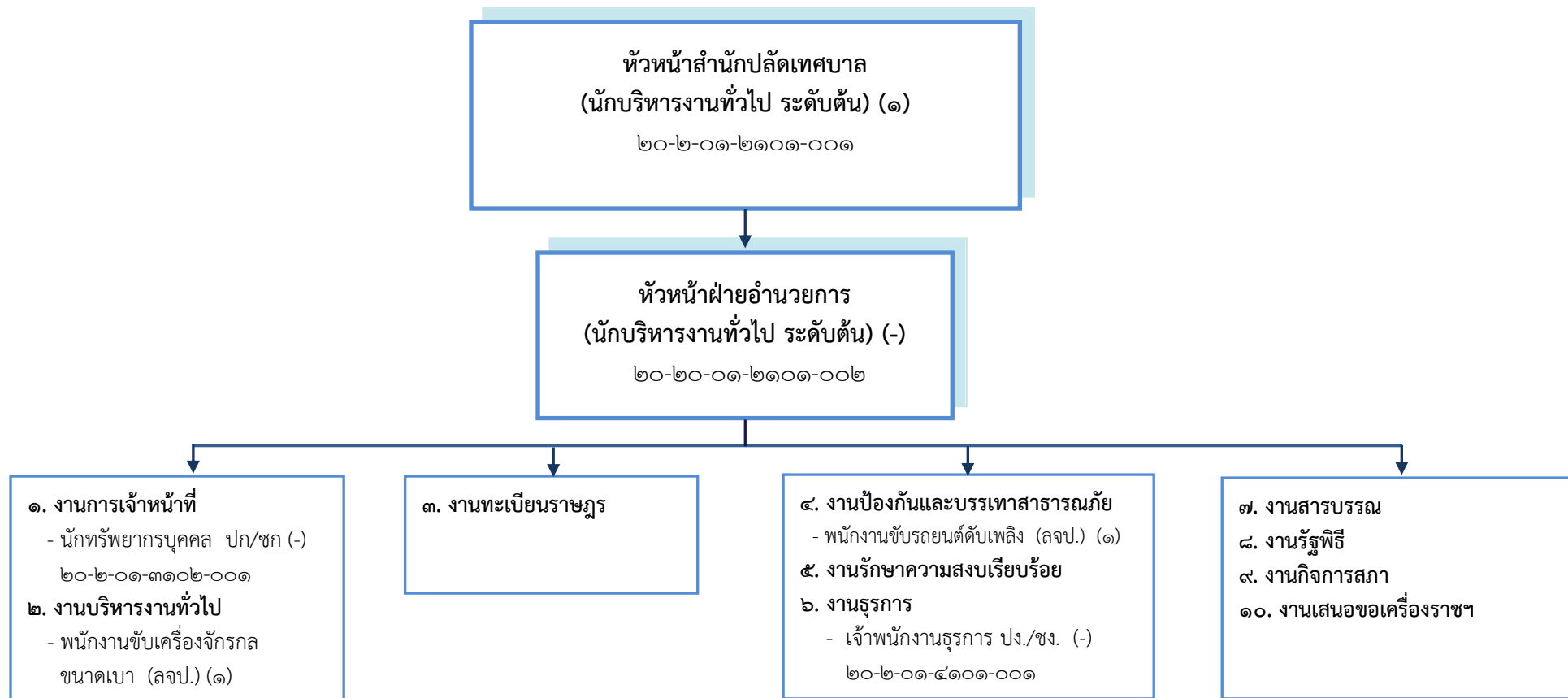
- ๑. ฝ่ายบริหารงานสาธารณสุข**
นักบริหารงานสาขา ระดับต้น
- งานสุขาภิบาลอนามัยสิ่งแวดล้อม
 - งานรักษาความสะอาด
 - งานป้องกันและควบคุมโรคติดต่อ
 - งานส่งเสริมสุขภาพ
 - งานสัตวแพทย์

- ๑. ฝ่ายบริหารงานทั่วไป**
นักบริหารงานทั่วไป ระดับต้น
- งานวิเคราะห์นโยบาย
 - งานจัดทำงบประมาณ
 - งานบริการและเผยแพร่วิชาการ
 - งานประชาสัมพันธ์
 - งานรับเรื่องราวร้องทุกข์
 - งานตราเทศบัญญัติที่มีใช้
 - เรื่องงบประมาณประจำปี
 - งานนิติการ

- ๑. ฝ่ายบริหารการศึกษา**
นักบริหารงานการศึกษา ระดับต้น
- งานส่งเสริมประเพณีศิลปวัฒนธรรมท้องถิ่น
 - งานกีฬาและนันทนาการ
 - งานการศึกษาปฐมวัย
 - งานส่งเสริมสุขภาพ
 - งานการเจ้าหน้าที่
 - งานธุรการ
 - งานส่งเสริมการท่องเที่ยวในท้องถิ่น

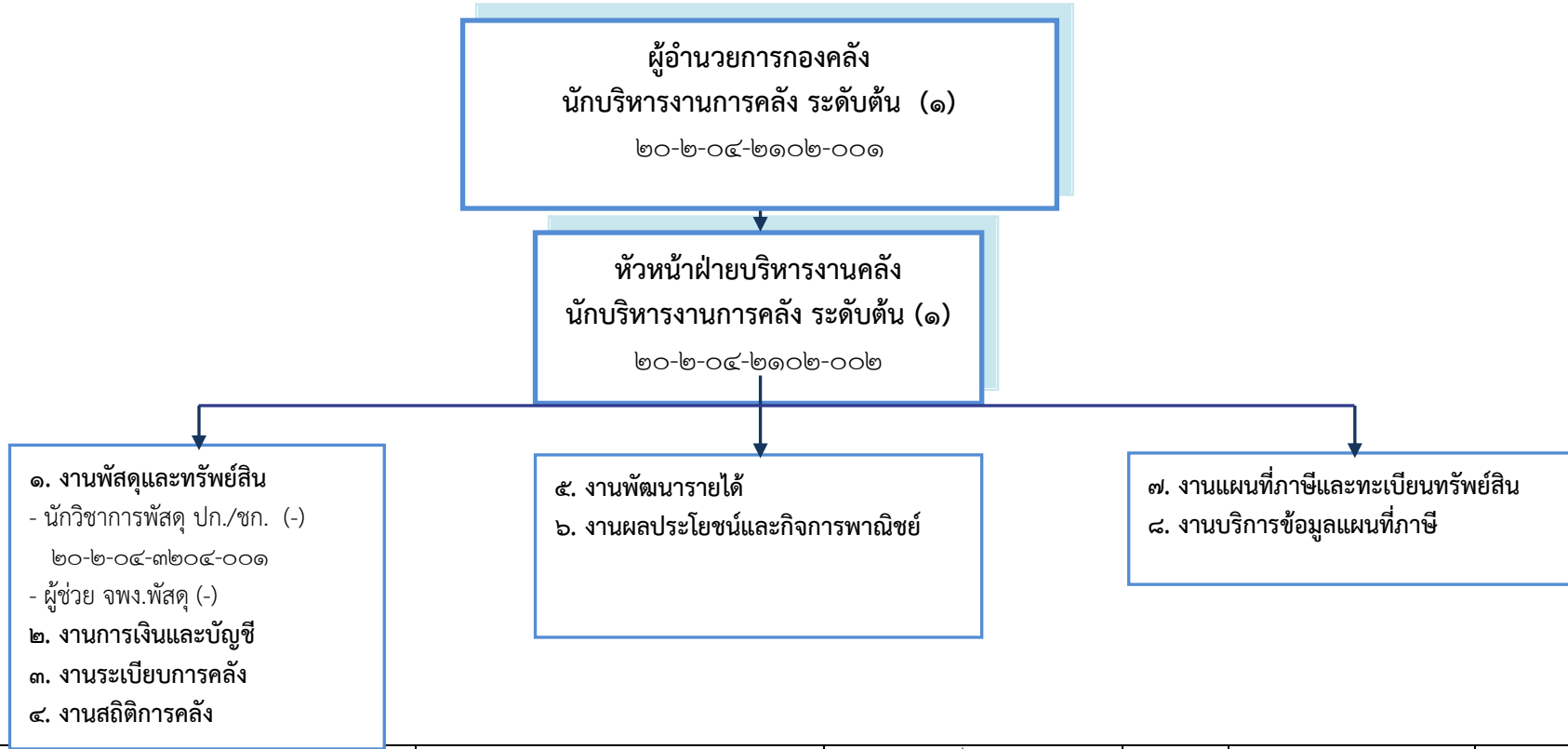
- ๑. ฝ่ายพัฒนาชุมชน**
นักบริหารงานสวัสดิการสังคมระดับต้น
- งานพัฒนาชุมชน
 - งานส่งเสริมและพัฒนาอาชีพ
 - งานสังคมสงเคราะห์
 - งานสวัสดิการเด็กและเยาวชน

๑๐.๒ โครงสร้างสำนักปลัดเทศบาล



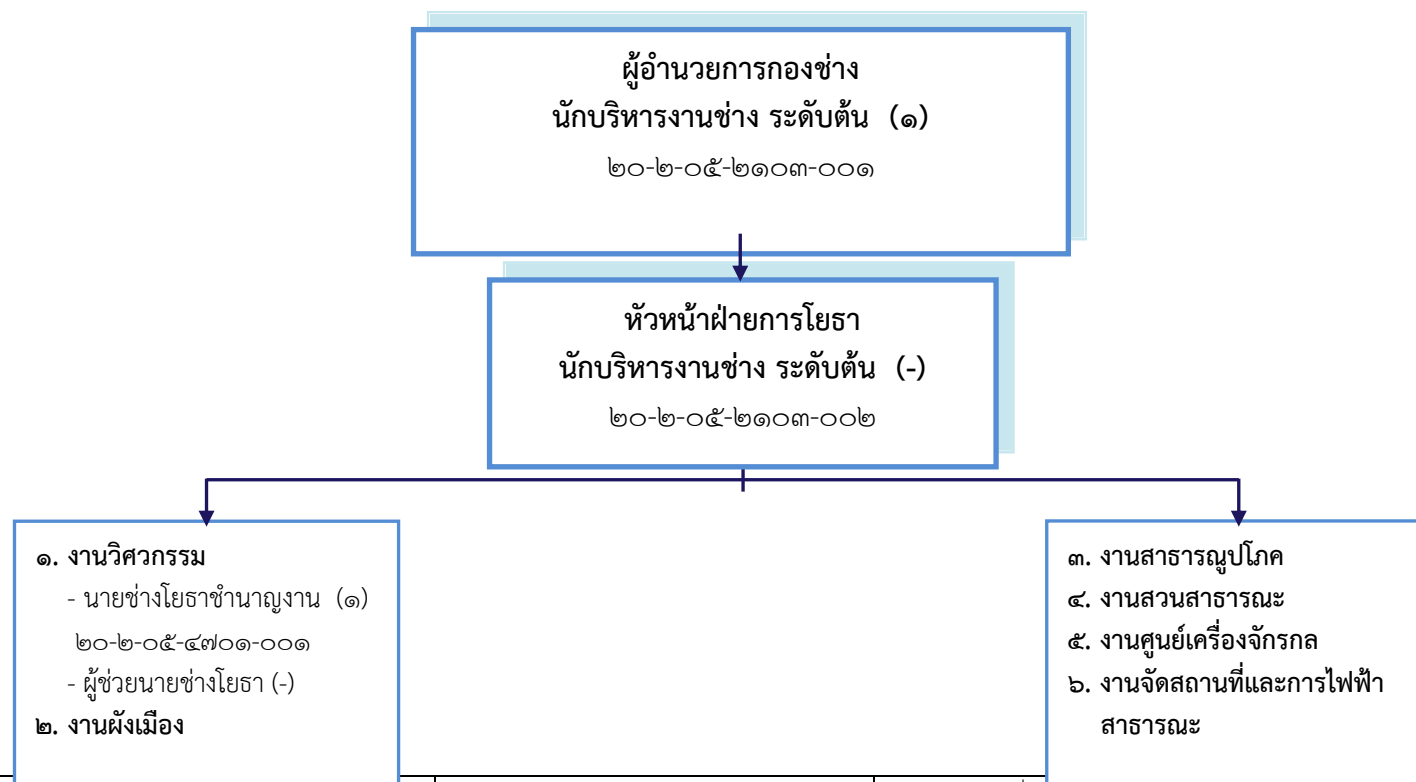
ประเภท	บริหารท้องถิ่น			อำนวยการท้องถิ่น			วิชาการ				ทั่วไป			ลูกจ้างประจำ	พนักงานจ้าง		รวม	
	ระดับ	สูง	กลาง	ต้น	สูง	กลาง	ต้น	เชี่ยวชาญ	ชำนาญการพิเศษ	ชำนาญการ	ปฏิบัติการ	อาวุโส	ชำนาญงาน		ปฏิบัติงาน	ภารกิจ		ทั่วไป*
ตามกรอบฯ	-	-	-	-	-	๒	-	-	-	๑	-	-	๑	-	๒	๑	-	๗
มีนครอง	-	-	-	-	-	๑	-	-	-	-	-	-	-	-	๒	-	-	๓
ตำแหน่งว่าง	-	-	-	-	-	๑	-	-	-	๑	-	-	๑	-	-	๑	-	๔

๑๐.๓ โครงสร้างกองคลัง



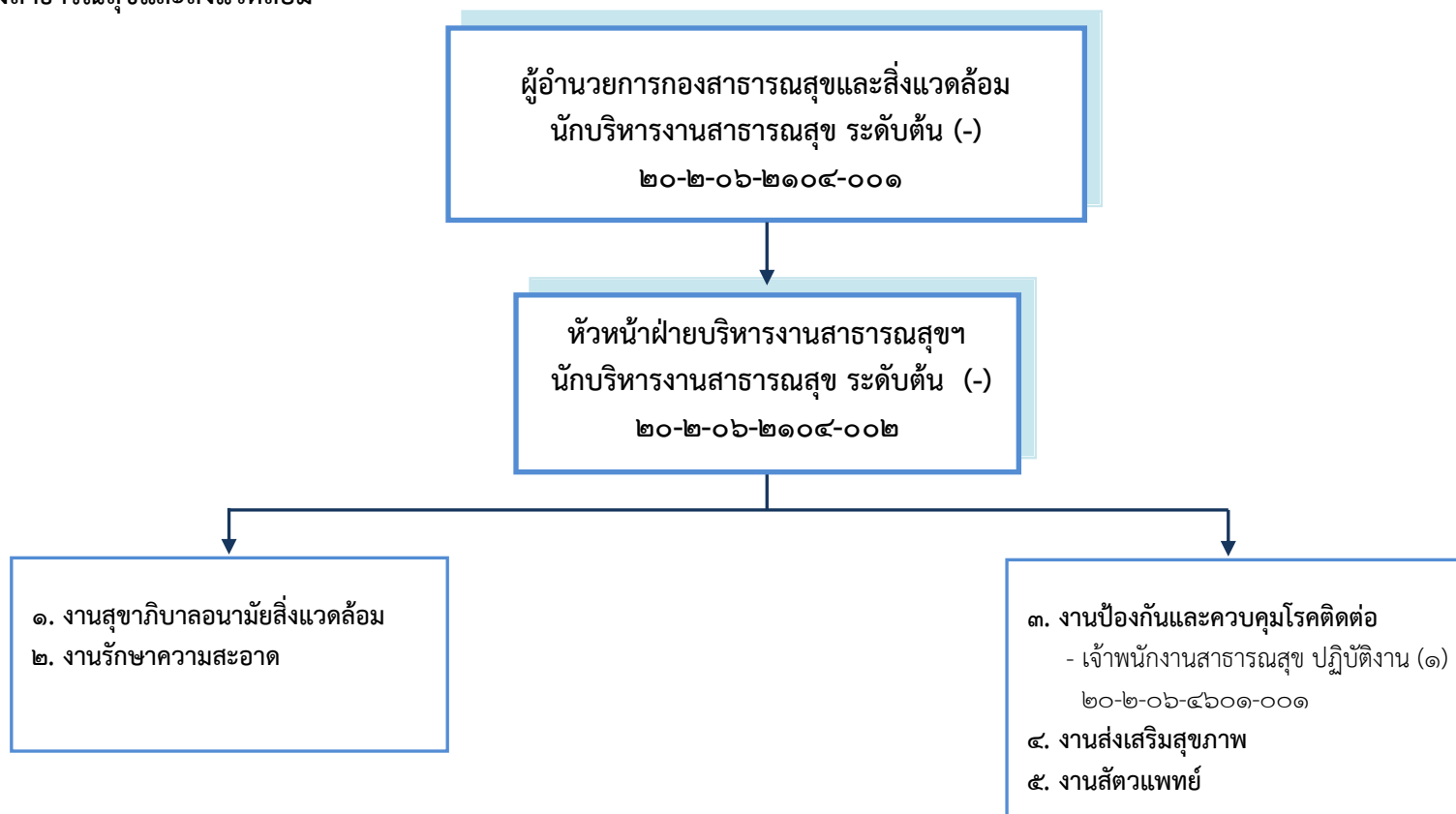
ประเภท	บริหารท้องถิ่น			อำนาจการท้องถิ่น			วิชาการ				ทั่วไป			ลูกจ้างประจำ	พนักงานจ้าง		รวม	
	ระดับ	สูง	กลาง	ต้น	สูง	กลาง	ต้น	เชี่ยวชาญ	ชำนาญการพิเศษ	ชำนาญการ	ปฏิบัติการ	อาวุโส	ชำนาญงาน		ปฏิบัติงาน	ภารกิจ		ทั่วไป*
ตามกรอบฯ	-	-	-	-	-	-	๒	-	-	-	๑	-	-	-	-	๑	-	๔
มีนครอง	-	-	-	-	-	-	๒	-	-	-	-	-	-	-	-	-	-	๒
ตำแหน่งว่าง	-	-	-	-	-	-	-	-	-	-	๑	-	-	-	-	๑	-	๒

๑๐.๔ โครงสร้างกองช่าง



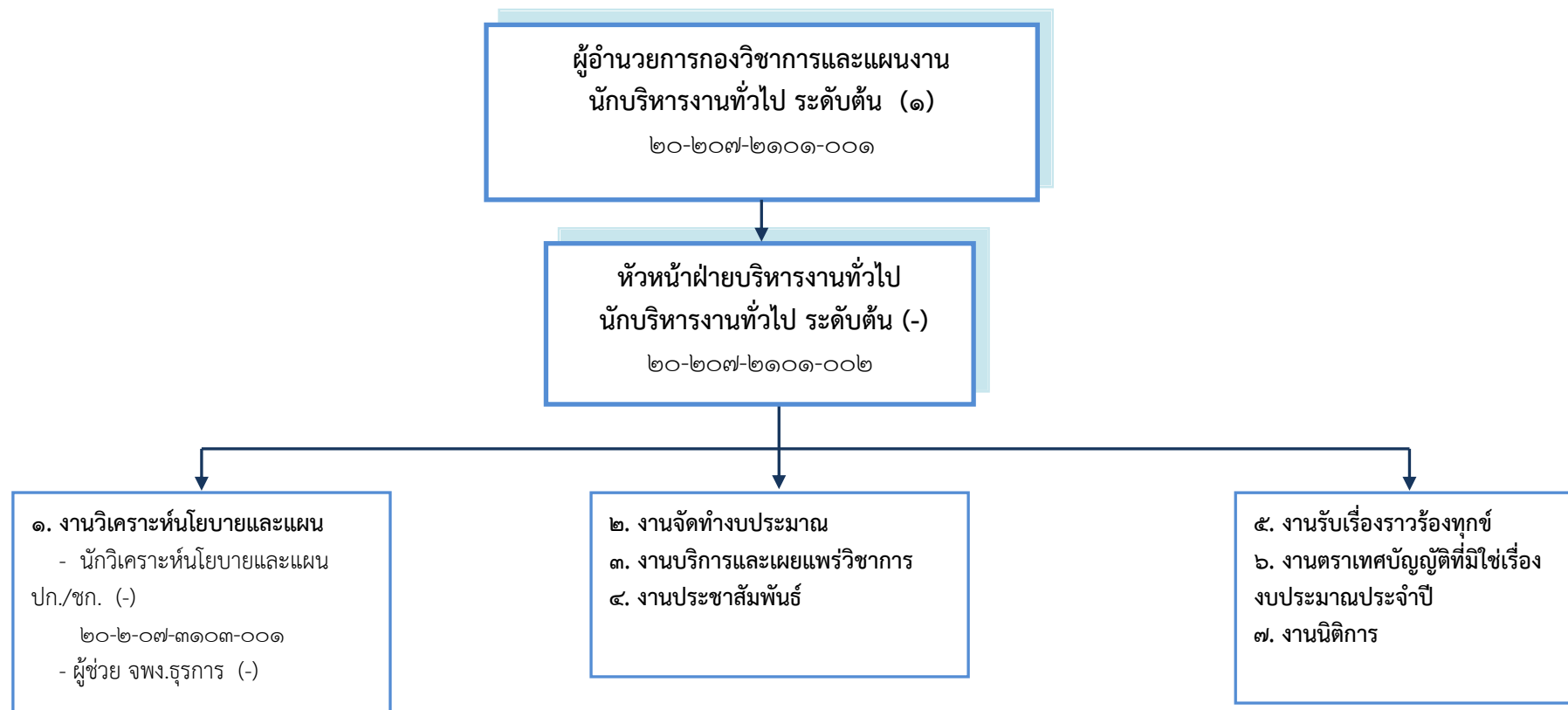
ประเภท	บริหารท้องถิ่น			อำนวยการท้องถิ่น			วิชาการ				ทั่วไป			พนักงานจ้าง		รวม	
	สูง	กลาง	ต้น	สูง	กลาง	ต้น	เชี่ยวชาญ	ชำนาญการพิเศษ	ชำนาญการ	ปฏิบัติการ	อาวุโส	ชำนาญงาน	ปฏิบัติงาน	ลูกจ้างประจำ	ภารกิจ		ทั่วไป*
ตามกรอบฯ	-	-	-	-	-	๒	-	-	-	-	-	๑	-	-	๑	-	๔
มีนครอง	-	-	-	-	-	๑	-	-	-	-	-	๑	-	-	-	-	๒
ตำแหน่งว่าง	-	-	-	-	-	๑	-	-	-	-	-	-	-	-	๑	-	๒

๑๐.๕ โครงสร้างกองสาธารณสุขและสิ่งแวดล้อม

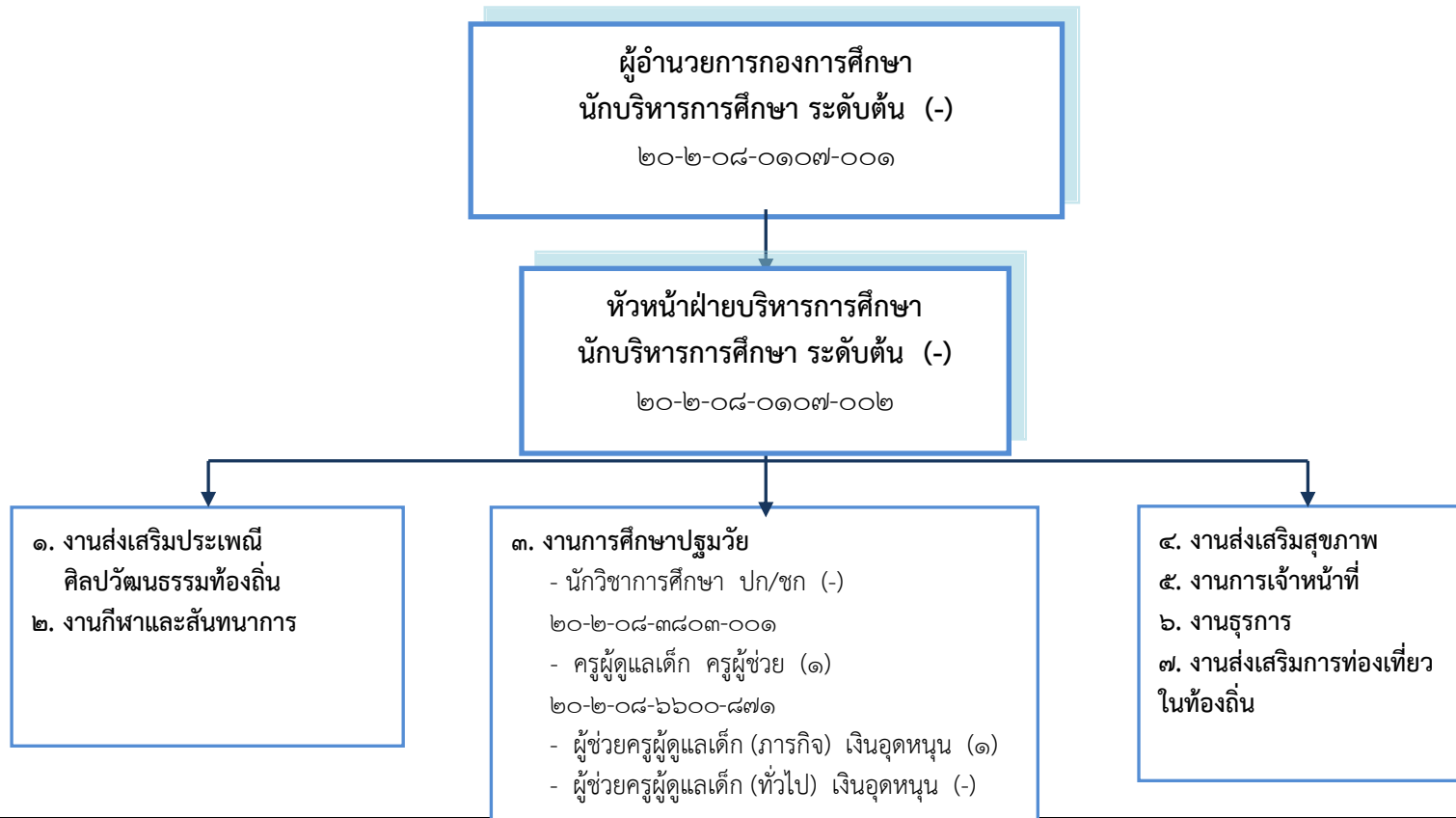


ประเภท	บริหารท้องถิ่น			อำนาจการท้องถิ่น			วิชาการ				ทั่วไป			ลูกจ้างประจำ	พนักงานจ้าง		รวม	
	ระดับ	สูง	กลาง	ต้น	สูง	กลาง	ต้น	เชี่ยวชาญ	ชำนาญการพิเศษ	ชำนาญการ	ปฏิบัติการ	อาวุโส	ชำนาญงาน		ปฏิบัติงาน	ภารกิจ		ทั่วไป*
ตามกรอบฯ	-	-	-	-	-	-	๒	-	-	-	-	-	๑	-	-	-	-	๓
มีนครอง	-	-	-	-	-	-	-	-	-	-	-	-	๑	-	-	-	-	๑
ตำแหน่งว่าง	-	-	-	-	-	-	๒	-	-	-	-	-	-	-	-	-	-	๒

๑๐.๖ โครงสร้างกองวิชาการและแผนงาน

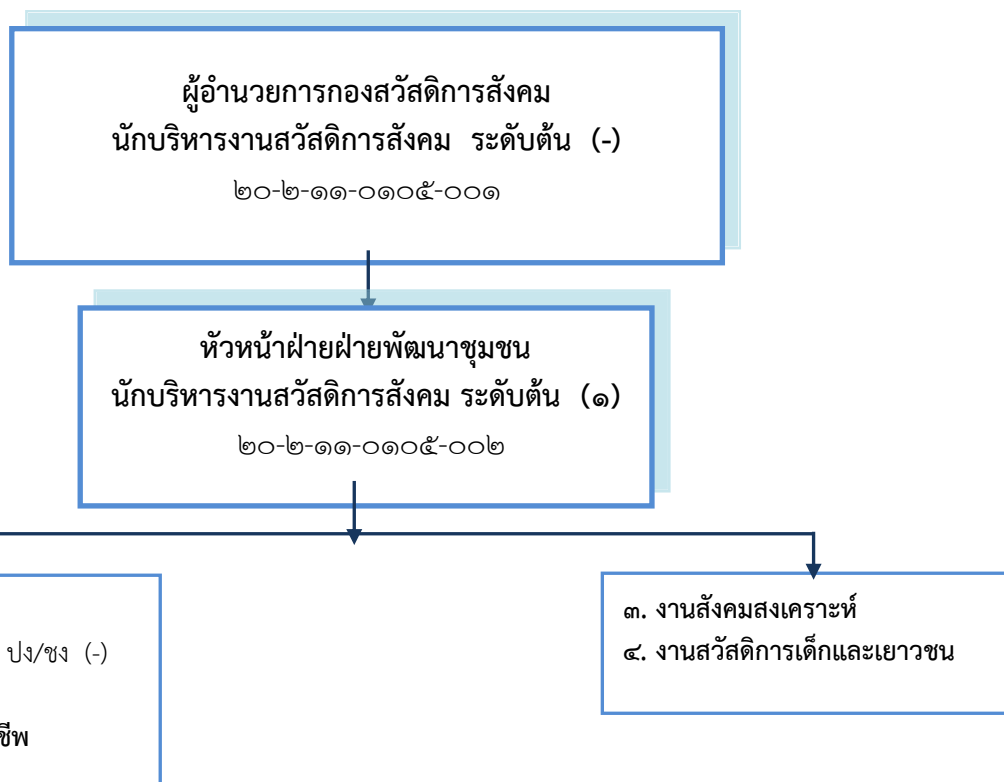


ประเภท	บริหารท้องถิ่น			อำนาจการท้องถิ่น			วิชาการ				ทั่วไป			ลูกจ้างประจำ	พนักงานจ้าง		รวม
	ระดับ	สูง	กลาง	ต้น	สูง	กลาง	ต้น	เชี่ยวชาญ	ชำนาญการพิเศษ	ชำนาญการ	ปฏิบัติการ	อาวุโส	ชำนาญงาน		ปฏิบัติงาน	ภารกิจ	
ตามกรอบฯ	-	-	-	-	-	๒	-	-	-	๑	-	-	-	-	-	-	๓
มีนครอง	-	-	-	-	-	๑	-	-	-	-	-	-	-	-	-	-	๑
ตำแหน่งว่าง	-	-	-	-	-	๑	-	-	-	๑	-	-	-	-	-	-	๒



ประเภท	บริหารท้องถิ่น			อำนวยการท้องถิ่น			วิชาการ				ทั่วไป			ครู (คศ. ๒)	ครู (คศ. ๑)	ครูผู้ดูแล เด็ก (ครูผู้ช่วย)	ลูกจ้าง ประจำ	พนักงานจ้าง		รวม
	สูง	กลาง	ต้น	สูง	กลาง	ต้น	เชี่ยวชาญ	ชำนาญการ พิเศษ	ชำนาญ การ	ปฏิบัติ การ	อาวุโส	ชำนาญ งาน	ปฏิบัติ งาน					ภารกิจ	ทั่วไป*	
ตามกรอบฯ	-	-	-	-	-	๒	-	-	-	๑	-	-	-	-	-	๑	-	๑	๑	๖
คนครอง	-	-	-	-	-	-	-	-	-	-	-	-	-	-	-	๑	-	๑	-	๒
ว่าง	-	-	-	-	-	๒	-	-	-	๑	-	-	-	-	-	-	-	-	๑	๔

๑๐.๘ โครงสร้างกองสวัสดิการสังคม



ประเภท	บริหารท้องถิ่น			อำนวยการท้องถิ่น			วิชาการ				ทั่วไป			ลูกจ้างประจำ	พนักงานจ้าง		รวม
	ระดับ	สูง	กลาง	ต้น	สูง	กลาง	ต้น	เชี่ยวชาญ	ชำนาญการพิเศษ	ชำนาญการ	ปฏิบัติการ	อาวุโส	ชำนาญงาน		ปฏิบัติงาน	ภารกิจ	
ตามกรอบฯ	-	-	-	-	-	๒	-	-	-	-	-	-	๑	-	-	-	๓
มีนครอง	-	-	-	-	-	-	-	-	-	-	-	-	๑	-	-	-	๑
ตำแหน่งว่าง	-	-	-	-	-	๒	-	-	-	-	-	-	-	-	-	-	๒

